

**A LOUER
APPARTEMENT 4.5 PIECES AVEC VUE
IMPRENABLE**

Ch. de la Rapille 1 | 1820 Territet | Référence : 2300-9

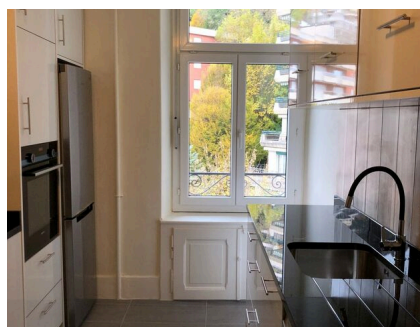
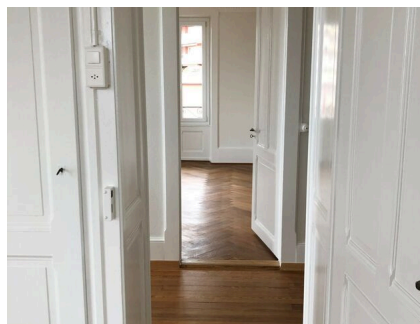
CHF 2'000.-/mois + ch.

TABLE DES MATIÈRES

Page de description	3
Caractéristiques détaillées et commodités	4
Grandes images	5

A LOUER APPARTEMENT 4.5 PIECES AVEC VUE IMPRENABLE

CH-1820 Territet | Ch. de la Rapille 1 | **CHF 2'000.-/mois + ch.**



Splendide appartement de 4.5 pièces, idéalement située en plein cœur de Territet, dans un environnement calme et résidentiel, cet appartement équipé de matériaux de qualité, offre une vue imprenable sur le lac et les montagnes, grâce à ses trois balcons.

L'appartement comprenant:

- un grand hall d'entrée
- trois balcons
- un salon
- une cuisine agencée
- une salle de bain/WC

Votre dossier d'inscription doit comporter les pièces suivantes:

- Demande d'inscription dûment remplie, datée et signée
- Copie de vos 3 dernières fiches de salaire
- Attestation originale de l'Office des poursuites, datant de moins de 3 mois
- Copie de votre pièce d'identité (si nationalité suisse) ou permis de séjour.

CARACTÉRISTIQUES

Référence: **2300-9**

Type: **Appartement**

Disponibilité: **01.07.2026**

Pièces: **4.5**

Chambres: **3**

Situé au: **4ème étage**

Surface habitable: **100 m²**

Charges: **CHF 200.-/mois (Non comprises)**



CARACTÉRISTIQUES

CH-1820 Territet | Ch. de la Rapille 1 | **CHF 2'000.-/mois + ch.**

CARACTÉRISTIQUES

Disponibilité	01.07.2026	Chambres	3
Type	Appartement	Situé au	4ème étage
Référence	2300-9	Charges	CHF 200.-/mois (Non comprises)
Pièces	4.5	Surface habitable	100 m²

COMMODITÉS

ENVIRONNEMENT

- Centre-ville
- Commerces
- Banque
- Poste
- Restaurant(s)
- Pharmacie
- Arrêt de bus

EXTÉRIEUR

- Parking

INTÉRIEUR

- Non meublé
- Lumineux

EQUIPEMENT

- Cuisine agencée
- Four
- Lave-vaisselle

SOL

- Carrelage
- Parquet

ENSOLEILLEMENT

- Bon

PHOTO(S)







